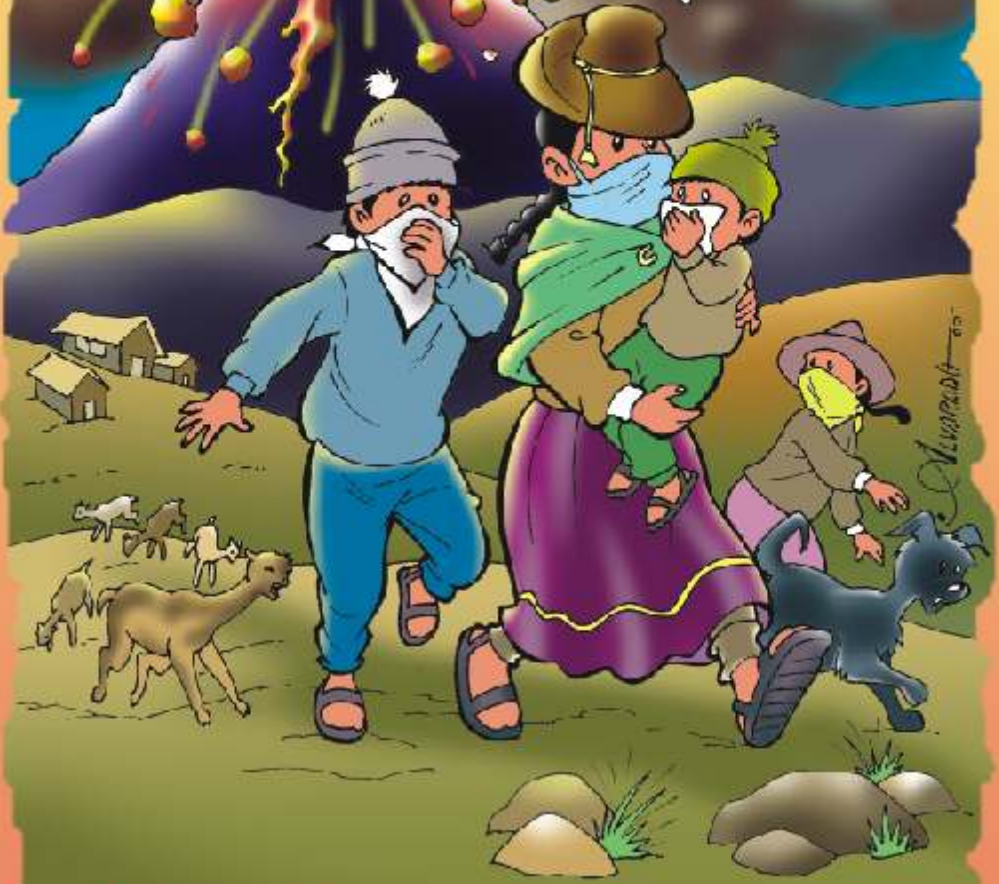


Cartilla de seguridad

Preparandonos ante

# Erupciones Volcánicas



Cartilla elaborada en el marco del Proyecto: "Prevención y Preparación en Comunidades Altoandinas, afectadas por Sequías, Heladas y otros peligros en cuatro distritos de las Regiones de Moquegua y Arequipa"



# Erupciones Volcánicas

El **Volcán** es una **estructura geológica de forma cónica** formado por **la acumulación de lava y que emerge del interior de la tierra**. En la cima de este cono hay una formación cóncava llamada cráter

Una **Erupción Volcánica** es una explosión o emanación de lava, ceniza y gases tóxicos desde el interior de la tierra, a través del cráter de los volcanes

Algunas erupciones son relativamente silenciosas, produciendo ríos de lava que corren sobre el terreno. Las erupciones explosivas pueden disparar columnas de gases y fragmentos de roca a varios kilómetros de altura, esparciendo ceniza por cientos de kilómetros en dirección del viento. Los gases calientes y a menudo venenosos pueden bajar por las laderas del volcán y llegar hasta las poblaciones más cercanas



**Coordinador del Proyecto PREDES:**

Geol. Juvenal Medina Rengifo

**Coordinadora del Proyecto OXFAM:**

Yamina Himeur

**Edición y adaptación de contenidos:**

Carlos Zúñiga Velando

**Diseño y dibujos**

Luis Alvarado Paco

...Nos hemos reunido hoy para hablar sobre las erupciones volcánicas...

## Mantener activo el Comité de Defensa Civil

...Hoy vamos a conocer el Sistema de Alerta Temprana, El color verde indica que el volcán esta tranquilo, ....



...Estas reuniones son muy importantes para nosotros porque vivimos cerca al volcán

## Dar a conocer a la población el sistema de alerta temprana e implementar mecanismos de alerta que conozca toda la población

## Realizar un monitoreo constante sobre el comportamiento del volcán

Con los equipos que colocaron en el volcán, estamos mas tranquilos, ya que estos nos informarán cuando se presente peligro de erupción



...Por este camino podremos evacuar a la población ...



## Conocer y señalar rutas de evacuación en caso de erupción volcánica

## Antes de ...



...Con esto  
protegeremos el  
agua de las cenizas  
del volcán...

Si vivimos cerca a un volcán debemos estar preparados siempre para proteger los reservorios de agua para que no se contaminen con las cenizas volcánicas que arrojaría el volcán en caso de erupción

Contar con alimentos y agua potable, así mismo tener un equipo mínimo de emergencia que consista en medicinas, radio portátil, linternas, frazadas, velas, pilas, etc.



...Este forraje  
servirá para alimentar a  
nuestros animales en caso  
de producirse una  
erupción...

Construir chaleros para almacenar alimento para el ganado

Tener mascarillas o pañuelos para cubrirse la boca y la nariz, también se debe tener depósitos de agua con tapa, para que en caso de erupción las cenizas no contraminen el agua



## Durante ...



Seguir los consejos del Comité de Defensa Civil y de los especialistas. Tal vez se tendrá que abandonar la casa hasta que el volcán se calme



Alejarse de los valles y quebradas próximos al volcán porque son los causes de flujos piroclásticos, lava, etc.

## Durante ...



...Mama con esta cinta evitaremos que las los vidrios nos caigan...

Si vive en un lugar alto y alejado del volcán por donde no se deslizará la lava, proteger ventanas de vidrio ya que pueden caer piedras. Cubrir con cinta adhesiva las rendijas de las puertas ventanas para impedir que las cenizas se introduzcan en la casa

mantenerse bajo techo y salir cuando el aire se encuentre limpio y las autoridades del Comité de Defensa Civil lo indiquen



...es mejor permanecer en casa hasta que las autoridades nos digan que ya podemos salir...



...Juana ésta es una buena forma de protegernos de las cenizas volcánicas.....

Utilice mascarillas para respirar. También puede usar pañuelos humedecidos con agua. Proteger los ojos y oídos si el ambiente se ha contaminado

En caso que sea necesario trasladarse, hacerlo lentamente para evitar levantar ceniza



## Durante ...

Si observa represamiento en quebradas o rios, alejarse del lugar y comunicar inmediatamente al Comité de Defensa Civil.



iii... Vamos, vamos, evacuemos la zona y vayamos a los refugios indicados en el Plan de Emergencia...!!!



Si las casas esta en una zona por donde pasara la lava, es conveniente retirarse a los lugares altos.

Reunirse con la familia en un lugar seguro y prestar especial atención a niños, personas de la tercera edad y aquellas que lo necesiten



Mantenerse informado hasta que el Comité de Defensa Civil anuncie que la actividad volcánica ha cesado

## PROYECTO: "Prevención y Preparación en Comunidades Altoandinas, afectadas por Sequías, Heladas y otros peligros en cuatro distritos de las Regiones de Moquegua y Arequipa"

Los desastres asociados a sequías y heladas representan un problema creciente, que afecta el desarrollo de las comunidades que no están preparadas para afrontar estas crisis climáticas. Comunidades altoandinas de las regiones Moquegua y Arequipa, son afectadas por estos eventos severos que impactan sobre sus actividades agrícolas y pecuarias de subsistencia.

OXFAM GB y PREDES, entidades que trabajan en el campo de la prevención y la preparación ante desastres, han elaborado este proyecto que se ejecuta en San Juan de Tarucani Región Arequipa y Ubinas, Lloque y Chojata Región Moquegua, el mismo que cuenta con el apoyo financiero del Departamento de Ayuda Humanitaria de la Comisión Europea ECHO.

Este proyecto de carácter participativo, trabaja con líderes comunales, mujeres, hombres, jóvenes, niños, autoridades, instituciones y población en general, incorporando transversalmente los enfoques de género, derechos e interculturalidad.

Promueve la inserción del enfoque de prevención en los planes y proyectos de desarrollo, facilita el acceso a la información permitiendo a las comunidades tomar decisiones apropiadas sobre sus actividades productivas. El proyecto actúa en sinergia con instituciones locales, subnacionales y nacionales compartiendo experiencias, enfoques y capacidades que permitan lograr una estrategia de prevención y preparación a nivel nacional.

### Entidad Financiera del Proyecto



El Departamento de Ayuda Humanitaria de la Comisión Europea - ECHO, mediante su Programa de Prevención y Preparación ante Desastres - DIPECHO, tiene como objetivo principal reducir la vulnerabilidad de las comunidades expuestas a riesgos y velar porque toda nueva acción sea sostenible y constituya una ayuda para la población a la que se destine.

Al igual que en otras partes del mundo donde existen poblaciones vulnerables a desastres, los proyectos DIPECHO se desarrollan en colaboración con ciudadanos, organizaciones nacionales, regionales y locales.

### Entidades Ejecutoras del Proyecto



OXFAM GB es una ONG británica que tiene la misión de superar la pobreza y el sufrimiento basada en principios de equidad. Considera que la pobreza es una injusticia que hace a las personas más vulnerables y que debe ser eliminada trabajando directamente con la población.

Trabaja en el Perú desde hace más de 30 años en proyectos de desarrollo y de ayuda humanitaria estableciendo alianzas con instituciones nacionales en temas como: política agraria, derechos laborales, prevención y atención frente a desastres, construcción de condiciones de paz y participación ciudadana en diversas regiones del país.



El Centro de Estudios y Prevención de Desastres - PREDES es una Organización No Gubernamental sin fines de lucro que tiene como objetivo contribuir a la reducción de la vulnerabilidad y a la mitigación de desastres en el Perú.

Realiza estudios, brinda asesoría técnica y promueve la educación y participación ciudadana en coordinación con los Gobiernos Locales y Regionales y las instituciones públicas y privadas incorporando el enfoque de prevención en los procesos de desarrollo para crear un hábitat seguro y saludable.

*"Esta publicación se produjo con el apoyo del Departamento de Ayuda Humanitaria de la Unión Europea. Su contenido es responsabilidad de PREDES y no necesariamente refleja la opinión de la Unión Europea."*

[www.predes.org.pe](http://www.predes.org.pe)